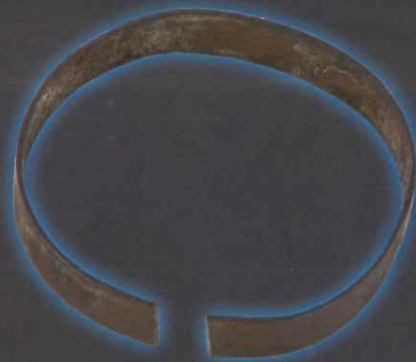


祭礼の かたち

平成27年1月17日(土)~6月21日(日)



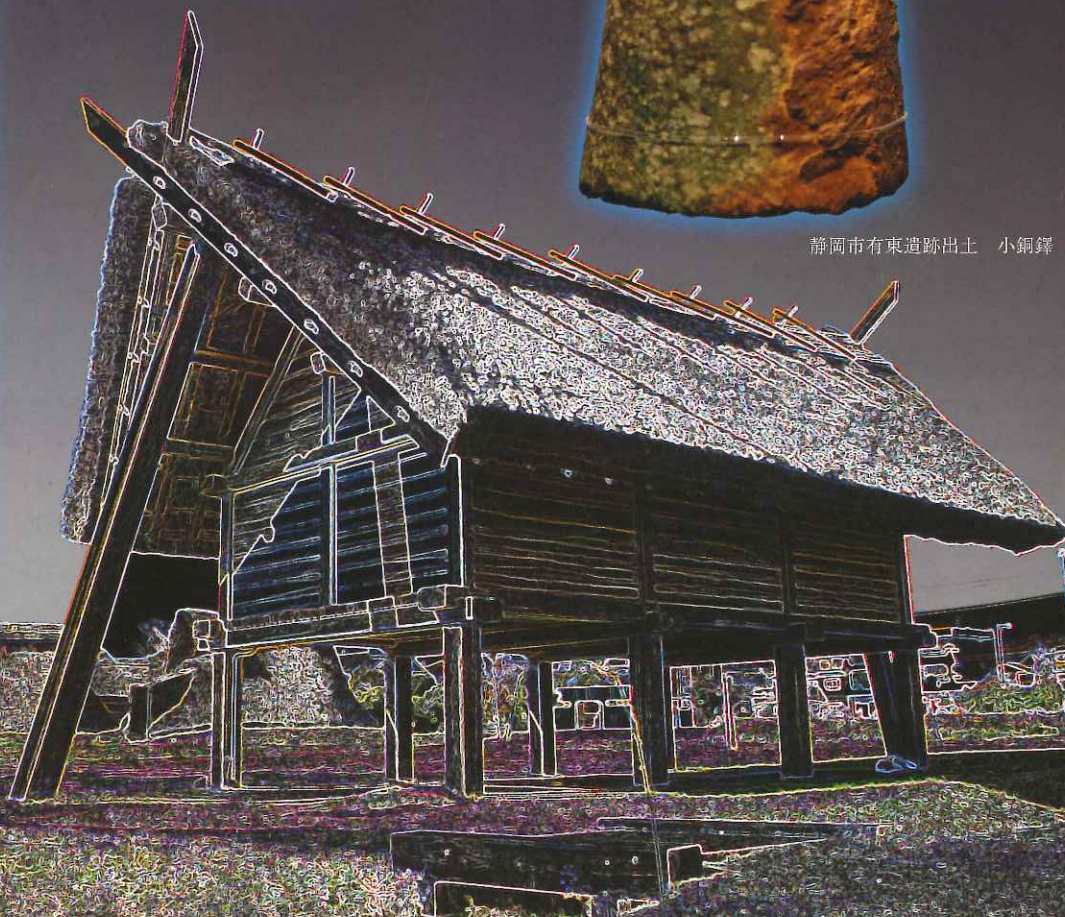
静岡市登呂遺跡出土 銅環



静岡市有東遺跡出土 小銅鐸



静岡市登呂遺跡出土 剣形木製品



静岡市立登呂博物館

〒422-8033 静岡市駿河区登呂5丁目10番5号

☎054-285-0476

開館時間

9時~16時30分

休館日

月曜日、祝日の翌日
(ただし、3/22、4/30は開館)

観覧料

大人 200円 (団体 150円)
小中学生 50円 (団体 40円)

アクセス

バス：JR静岡駅南口から
「登呂遺跡」行き終点下車 (12分)
車：静岡ICから約10分
登呂遺跡南側に有料駐車場有

祭礼のかたち

登呂遺跡をはじめとした古代の遺跡からは、当時の人々が生活のために作りだした「もの」が遺物として出土します。衣・食・住に関する道具の他、生活や社会の安定を願うために行われたであろう祭礼の道具もそのひとつです。今回は、当時の人々の祭礼がどのようなものだったのかを考えるため、弥生時代の静岡の遺跡を中心に、祭礼にまつわる「もの」と「場」について紹介します。



琴（登呂遺跡）



灼骨（登呂遺跡）



舟形木製品
（登呂遺跡）



小銅環
（登呂遺跡）



竜を描いた土器
（浜松市角江遺跡 / 静岡県埋蔵文化財センター所蔵）

事業のお知らせ

稲作文化講座「稲作の祈り」

内容：弥生時代から現代まで継続される日本の農耕社会における、稲作にまつわる祭礼や儀礼について考古学と民俗学の異なる二つの視点から探ります。

日時：2月11日（水・祝）13：00～16：15

場所：静岡市立登呂博物館1階ホール

講師：浜松市博物館学芸員 栗原雅也氏

静岡県民俗学会会員 外立ますみ氏

定員：どなたでも40名

参加費：100円（企画展は別途観覧料が必要）

申込：電話で登呂博物館へ（1/30（金）9時～）

展示解説

日時：1月25日（日）

2月15日（日）

3月15日（日）

4月19日（日）

5月17日（日）

各日11時30分～、14時30分～（30分程度）

参加方法：直接登呂博物館2階特別・企画展示室へ
（要観覧料）



静岡市立登呂博物館

TEL:054-285-0476

HP: <http://www.shizuoka-toromuseum.jp/>

